

Cloud Based ERP

웹·모바일 FUNI-Q ERP

클라우드 기반 웹·모바일 중소/중견기업형 통합 시스템 ERP Solution System

클라우드 기반의 웹·모바일 ERP

FUNI-Q ERP

FUNI-Q ERP는 중소·중견기업을 대상으로 개발된 솔루션으로, 같은 정보라도 그 정보의 가치를 극대화하여 기업 활동에 보다 적극적으로 활용함으로써 기업의 생산력과 경쟁을 강화시킵니다.

FUNI-Q ERP는 중소·중견기업의 경쟁력 향상을 위한 새로운 방안으로 전사적 차원의 통합 관리 솔루션입니다.

FUNI-Q ERP는 클라우드 기반의 웹과 모바일 ERP로써 편한 접근성과 쉽고 간편한 유저 인터페이스 등을 통해 기업의 효과적인 가치를 창출할 수 있는 최고의 ERP 솔루션입니다.



영업관리

수주 및 견적 관리
거래처 관리
판매 계획 대비 실적관리

생산관리

생산계획 및 작업지시
BOM (원자재소요량) 관리
도면관리

재고관리

실시간 재고 파악
자재 매입장부관리
창고별 입출고 관리

인사·회계관리

인사 및 급여관리
전표·매입매출 관리
전자세금계산서 연동

경영통계

거래량, 매출 등 다양한 통계분석 자료제공 (경영정보 분석)
회사 운영 방향 분석 및 예측

FUNI-Q ERP 특징

FUNI-Q ERP를 이용하시면 빠른 업무 처리가 가능하며, 회사 내 업무 데이터를 바이러스와 PC 포맷 등으로부터 안전하게 보호할 수 있습니다. 직원 간에 파일을 쉽게 공유할 수 있으며, 필요한 자료를 빠르게 검색할 수 있어 업무처리에 편리합니다.

- Effect **1** **클라우드 기반 웹·모바일 ERP**
별도의 프로그램 설치 없이 웹 기반 ERP로써 시간과 장소에 구애받지 않고 업무처리 가능
- Effect **2** **고유 업무의 전산화**
EDI (전자문서교환) 연동을 통해 기존의 고유 업무 및 서류를 그대로 전산화
- Effect **3** **생산공정별 진행관리**
원자재 소요에서 납품까지 각 생산공정 단계별 업무처리 가능
- Effect **4** **커스터마이징**
요구 사항 및 개선사항을 최대한 반영해 회사 업무에 딱 맞는 프로그램 제공
- Effect **5** **외주관리**
외주 협력업체별 계정을 부여해 효율적인 거래 관리 가능
- Effect **6** **경영통계 분석**
생산, 매출, 구매 등 경영에 필요한 데이터를 통계화하여 여러 가지 분석을 통해 생산성 향상에 기여

FUNI-Q ERP 기능구성

영업관리	생산관리	구매·자재관리
<ul style="list-style-type: none"> • 수발주 및 견적관리 • 거래처 관리 • 판매 계획 대비 실적관리 	<ul style="list-style-type: none"> • 생산계획 및 작업지시 • BOM (원자재소요량) 관리 • 도면관리 	<ul style="list-style-type: none"> • 실시간 재고 파악 • 자재 매입장부 관리 • 창고별 입출고 관리
인사·급여관리	외주관리	경영통계 및 회계관리
<ul style="list-style-type: none"> • 인사관리, 근태관리 • 급여 및 상여관리 • 퇴직 정산, 연말 정산 	<ul style="list-style-type: none"> • 실시간 외주 진행 관리 • 발주 대비 마감관리 • 업체별 계정 부여 	<ul style="list-style-type: none"> • 전표, 매입매출관리 • 결산 및 재무제표 • 전자세금계산서 연동 • 경영통계 데이터 분석

최고의 경쟁력을 가진, FUNI-Q ERP 메인기능

01 영업관리

수발주관리 / 구매 및 판매관리 / 거래처관리 / 품목관리

상호수주번호	발주번호	발주일자	수주처	발주수량	담당자	입고일고	발주금액
201403	ESB14-04-0010	2014-04-28	대간기계	80	의상가공	지재상고	88,000
201403	ESB14-04-0009	2014-04-28	대동스프링	40	의상가공	지재상고	200,000
201403	ESB14-04-0008	2014-04-28	영광정밀	40	의상가공	지재상고	44,000
201403	ESB14-04-0007	2014-04-28	동산플렉스	10	의상가공	지재상고	11,000
201403	ESB14-04-0006	2014-04-28	원화기계	10	의상가공	지재상고	11,000
201403	ESB14-04-0005	2014-04-28	(주)성림	160	의상가공	지재상고	176,000
201403	ESB14-04-0004	2014-04-28	민영하이텍	40	의상가공	지재상고	44,000
201403	ESB14-04-0003	2014-04-28	반도케이플	70	의상가공	지재상고	77,000
201403	ESB14-04-0002	2014-04-28	보성정밀	20	의상가공	지재상고	22,000
201403	ESB14-04-0001	2014-04-28	영화사기계	140	의상가공	지재상고	154,000
1818	ESB14-02-0010	2014-02-24	대간기계	8	의상가공	지재상고	8,800
1818	ESB14-02-0009	2014-02-24	대동스프링	4	의상가공	지재상고	4,400
1818	ESB14-02-0008	2014-02-24	영광정밀	4	의상가공	지재상고	4,400
1818	ESB14-02-0007	2014-02-24	동산플렉스	1	의상가공	지재상고	1,100
1818	ESB14-02-0006	2014-02-24	원화기계	1	의상가공	지재상고	1,100

▲ 발주관리 화면

거래발주서

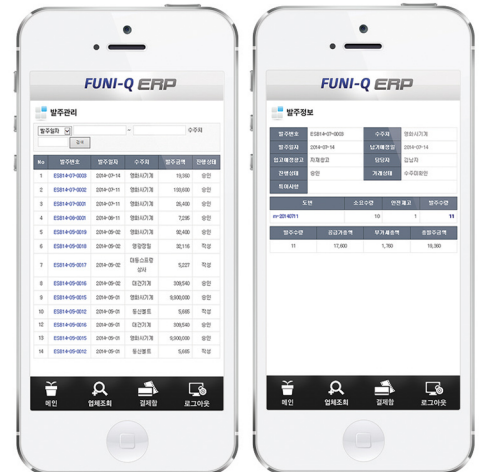
수신: 영광정밀
 발신: (주)의상가공
 발주NO.: ESB14-05-0018
 발주일자: 2014-05-02

순번	품명	도번(모달)	구도번	Rev.	발주수량	단가	총금액
1	작업내용						
	PIN	SSE1003H05	REV.00		12	2,433	29,196
	작업내용						
	참고수주번호	정격	요고수주처	발주항목	공급기합계		
	AA	AA	AA	12	29,196		

▲ 거래발주서 출력 가능

순번	도번(모달)	품명	규격	타입	납품수량	단가	공급가액	부가세	구매수량	현물수량	오차량	입고일고
1	D6SD1770H12	CASE	REV.00	-	50	1,200	1,200	10%	50	-		AB01
2	D6SD1770H00	ESJA	REV.00	-	50	2,500	2,500	10%	50	-		AA00
3	DY7501087G06	LEVER	REV.00	-	10	700	800	10%	10	-		AA00
4	D75D1713H02	LINER	REV.00	-	30	850	900	10%	30	-		AB01

▲ 구매관리 화면



▲ 모바일 - 발주관리

1. 수발주관리

- 수주와 발주 등록(직접 등록, 엑셀 자료 등록)을 통해 각 생산공정 단계에 반영
- 발주 대비 납품 현황 파악을 함으로써 마감 관리 용이
- 거래 발주서 다운로드 및 출력 가능

2. 구매 및 판매관리

- 구매 및 판매에 따른 수량과 반품 수량, 공급가 총액과 부가세 총액을 통해 총 구매 금액을 자동으로 산출
- 회계 관리와 연동하여 구매 및 판매 관리 가능

3. 거래처관리

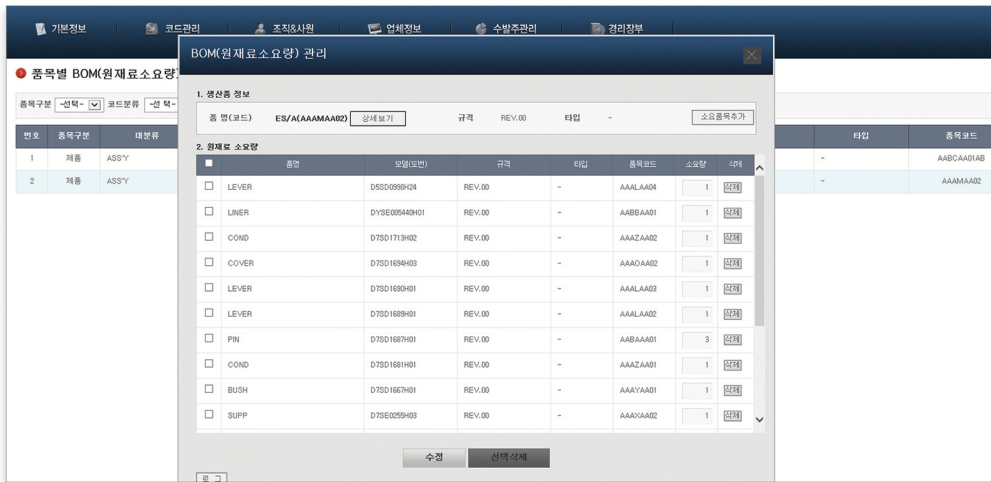
- 거래처 목록, 거래정지업체 목록 등록 및 각 거래처 단가 설정
- 업체별 계정 생성을 통해 각 업체 ID로 협력업체 사이트 접속 가능

4. 품목관리

- 신규 품목을 등록하고 품목 정보 확인 (품명, 규격 및 타입, 소재 및 수량, 품목코드, 도번 등)
- 각 업체별로 거래단가와 부가세율을 입력하여 업체별 품목관리가 가능

02 생산관리

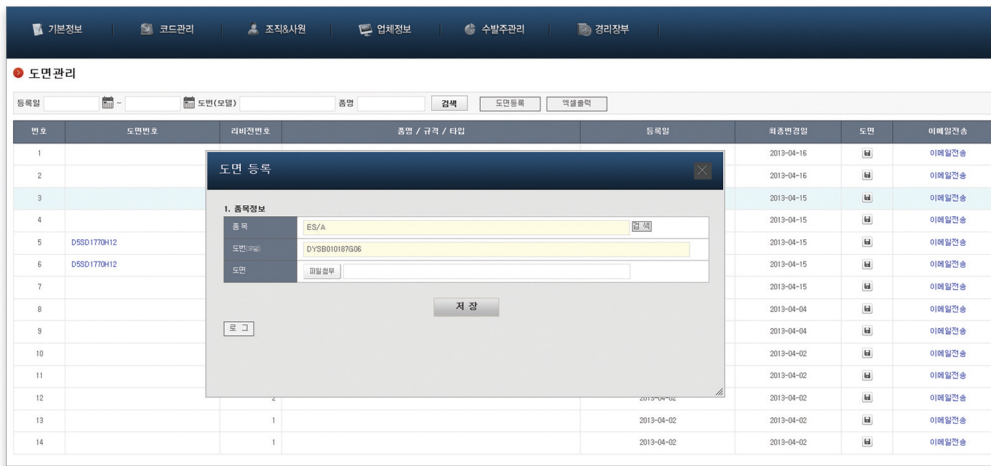
BOM (원자재 소요량) 관리 / 생산관리 / 재고관리 / 도면관리



▲ 품목별 BOM 관리 화면



▲ 모바일 - 생산지시관리



▲ 도면관리 화면



▲ 모바일 - 재고관리

1. BOM (원자재소요량) 관리	2. 생산관리	3. 재고관리	4. 도면관리
<ul style="list-style-type: none"> BOM 설정을 통해 정확한 소요량 계산에 의거하여 각 원자재 및 부자재의 재고가 자동 차감되도록 설계 BOM 관리를 통해 생산에 필요한 원자재 및 부자재 수량을 미리 예측 가능 	<ul style="list-style-type: none"> 수주별, 기간별 생산 현황 조회 및 관리 생산지시 대비 생산 실적 관리 자동으로 산출되는 소요량을 통해 부족한 원자재 및 부자재의 신속한 발주 요청 가능 	<ul style="list-style-type: none"> 분류별, 창고별 빠르고 정확한 재고량 파악을 통해 생산에 차질이 없도록 설계 별도의 BOM 설정이 가능하여 원자재 투입 오류 감소 공순 처리 정보 등록을 통해 공순 사유를 파악하고 관리하여 불량률 감소 	<ul style="list-style-type: none"> 각 품목에 따른 도면 등록을 통해 안전한 도면 관리 가능 도면의 변경 (리비전)을 반영하여 정확한 생산이 가능하도록 도와주는 역할 도면을 열람할 수 있는 권한 설정을 통해 도면 변경에 의한 문제 미연에 방지

최고의 경쟁력을 가진, FUNI-Q ERP 메인기능

03 경영통계 및 회계관리

통계관리 / 회계관리



▲ 통계관리 화면



▲ 모바일 - 입출금관리

1. 경영통계

- 거래량, 매출, 정산에 관한 다양한 통계 분석 자료를 제공하여 관리자가 분석하기에 용이
- 판매 능력 확인 및 예측을 통해 생산성 향상
- 관리자가 효율적으로 회사를 운영할 수 있는 지표 역할

2. 회계관리

- 기존 수기로 작성되던 입출금전표를 전산화하여 번거로움 개선
- 매입, 매출에 대한 정확한 관리를 통해 거래금액, 납입금, 잔액관리 가능
- e세로 전자세금계산서 연동

04 외주관리

외주관리

The system displays a list of subcontractors and a detailed view of one:

번호	업체ID	장부명	대표자
1	mong11	부우종합상사	
2	mong10	대건기계	
3	mong9	대흥소프탈	
4	mong8	한광정밀	
5	mong7	동산물품	
6	mong6	원화기계	
7	mong5	(주)상림	
8	mong4	민영하이텍	
9	mong3	반도케이밀	
10	mong2	보성정밀	
11	mong1	영희사기계	

The detailed view for '영희사기계' includes:

- 기본정보:** 업체ID (영희사), 업체비밀번호 (****), 장부명 (영희사기계), 업종 (기계), 대표전화 (051-000-0000), 대표휴대폰 (010-0000-0000), 대표팩스 (051-000-0000), 이메일 (best01@mail.com).
- 사업자등록정보:** 사업자등록번호 (0000), 통신판매업종 (기계), 대표자 (홍길동), 등록 (제외), 사업자주소 (서울특별시 강남구 수영로 60).
- 거래상태:** 거래상태 (정상거래).

▲ 외주관리 화면

1. 외주관리

- 업체별 계정을 부여하여 협력사 사이트에서 서로 거래관리를 할 수 있어 대금 지급, 수주 및 발주, 마감에 대한 분석과 확인 가능
- 하나의 ERP 프로그램으로 협력 업체의 생산성 향상에 기여



FUNI-Q ERP 적용분야

FUNI-Q ERP는 회사에서 꼭 필요로 하는 기능을 맞춤 제작을 통해 다양한 산업군에서 유연하게 활용 가능한 장점을 가지고 있습니다.



01. 자동차



02. 제조



03. 기계



04. 선박



05. 운송



06. 유통



07. 레저



08. 전자

FUNI-Q ERP 기대효과

FUNI-Q ERP로 신속한 업무 처리와 회사 내 업무 데이터를 바이러스와 PC 포맷 등으로부터 안전하게 보호할 수 있습니다. 직원 간 업무 파일을 쉽게 공유할 수 있으며, 필요한 자료를 빠르게 검색하여 사용할 수 있는 장점이 있습니다.

01/ 경영적 측면

· 비용절감

전산화된 프로그램 사용으로 인건비, 운영경비 절감 효과

· 맞춤형 기능으로 실용성 증대

회사 환경에 맞춘 자체 솔루션 개발 가능 (커스터마이징 가능)

· 기업 프로세스 구축

ERP 프로그램 사용으로 표준화된 기업 정보 시스템 구축

· 사전 예측 및 대처

정확한 산출법에 근거한 시뮬레이션을 통해 기업경영 변화에 사전 예측 및 대처 가능

· 안정적 관리 시스템

수요 예측 및 생산관리 시스템을 통한 안정적인 생산경영 가능

02/ 업무적 측면

· 신속한 의사결정

사용자를 고려한 간편한 기능으로 업무프로세스가 간단해지고, 업무에 필요한 자료를 쉽게 찾을 수 있어 정확한 업무처리 가능

· 자료 보안 유지

부서별 / 업무별 사용자 권한 설정으로 자료의 보안 유지 및 훼손 방지

· 편리한 도면관리

중요한 도면 파일을 안전하게 보호·관리할 수 있도록 기능 강화

· 효율적인 문서관리

기존에 수기로 작성·발급되던 번거로움을 전산화하여 체계적으로 관리



부산광역시 남구 수영로 60 (문현동) 지산빌딩 3층
TEL. 051-924-0404 FAX. 051-627-8029 E-mail. help@paul-it.com
URL. www.pual-it.com